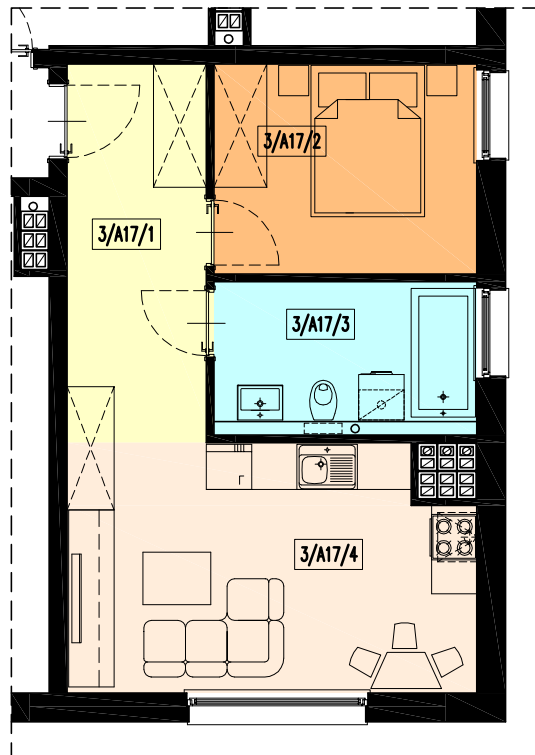




# BUDYNEK MIESZKALNY APARTAMENTOWY W SIADLE DOLNYM

RZUT PODDASZA - MIESZKANIE A17

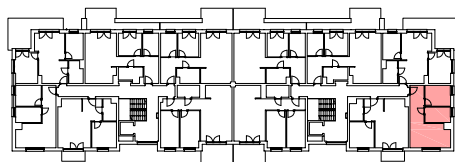
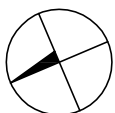
SKALA 1:100



## MIESZKANIE A17

|         |                       |                     |
|---------|-----------------------|---------------------|
| 3/A17/1 | PRZEDPOKÓJ            | 9,07m <sup>2</sup>  |
| 3/A17/2 | POKÓJ                 | 9,49m <sup>2</sup>  |
| 3/A17/3 | ŁAZIENKA              | 6,79m <sup>2</sup>  |
| 3/A17/4 | SALON Z A. KUCHENNYM  | 16,96m <sup>2</sup> |
|         | POWIERZCHNIA UŻYTKOWA | 42,31m <sup>2</sup> |

RZUT PODDASZA - MIESZKANIE A17



LOKALIZACJA W BUDYNKU - SKALA 1:1000

### POWIERZCHNIE PRZYNALEŻNE

INWESTOR:  
FORAS AS SP. Z O.O.  
UL. WICHROWE WZGÓRZA 36  
72-001 SIADŁO DOLNE

PROJEKTANT:

PROJEKTOWANIE ARCHITEKTONICZNE  
mgr inż. architekt **Dariusz Kędzierski**